

Allgemeines

Keytag.Gate funktioniert am besten wenn der **keytag** bei allen Fahrzeugen an annähernd der gleichen Position aufgeklebt ist. Allerdings hängt die ideale Aufklebe-Position des **keytags** wesentlich von der Beschaffenheit der Windschutzscheibe ab. Die optimale Position für den **keytag** ist bei typischen PKW mittig bzw. leicht fahrerseitig innen am oberen Rand der Windschutzscheibe, allerdings nicht zu knapp am Scheibenrand (empfohlener Abstand min. 4 cm) sowie idealerweise im vom Scheibenwischer gereinigten Bereich.



Hinweis: Bevor der **keytag** vollflächig aufgeklebt wird, sollte er provisorisch an der gewünschten Stelle (z.B. mit einem leicht lösbaren Klebeband) an der Scheibeninnenseite befestigt werden. Bei sehr hohen Fahrzeugen (z.B. Gelände- oder Lieferwägen) sollte der **keytag** an eine niedrigere Position der Scheibe geklebt werden.

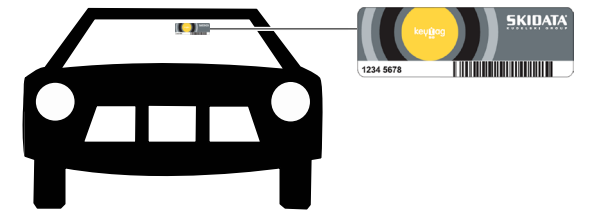


Gefahr: Generell gilt: der **keytag** darf dabei **nicht** direkt das Sichtfeld des Fahrers einschränken!

Scheibentyp	Montageposition	Abbildung
Typ A: Normale Windschutzscheibe	Mitte oben (im Bereich des Innenspiegels), im vom Scheibenwischer gereinigten Bereich, min. 4 cm Abstand zum Scheibenrand	
Typ B: Metallbedampfte Windschutzscheibe mit Bereich ohne Metallbedampfung	Mittig im Bereich der Aussparung (meist dunkel getönt, Mitte oben)	
Typ C: Scheibe mit Heizdrähten (Frontscheibenheizung)	Position wie Typ A prüfen, alternativ im Bereich außerhalb der Drähte, möglichst hoch, möglichst mittig zwischen Scheibenrand und Drähten	

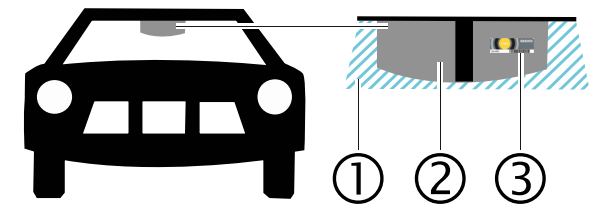
Typ A: Normale Windschutzscheiben ohne Metallbedampfung und Heizdrähte

Montageposition weitgehend unkritisch. Der **keytag** sollte mittig bzw. leicht fahrerseitig im oberen Bereich der Windschutzscheibe (z.B. hinter dem Innenspiegel) geklebt werden, jedenfalls aber im vom Scheibenwischer gereinigten Bereich. **keytag** nicht unmittelbar am Rand der Scheibe kleben (empfohlener Abstand: mind. 4 cm).



Typ B: Windschutzscheiben mit teilweiser Metallbedampfung

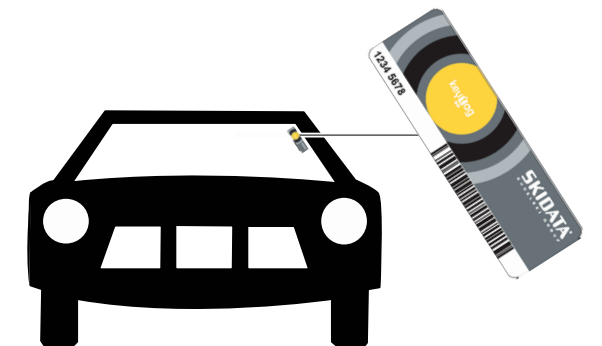
Diese weisen üblicherweise einen Bereich ohne Metallbedampfung (um den Innenspiegel) aus, der dunkel getönt und damit optisch erkennbar ist. Der **keytag** ist möglichst mittig in diesen Bereich zu kleben. Hinter der Metallbedampfung ist KEINE Funktion des **keytag** gegeben!



- ① Metallbedampfte Fläche
- ② Fläche ohne Metallbedampfung
- ③ **keytag**

Typ C: Windschutzscheiben mit Heizdrähten

Der **keytag SE** funktioniert direkt hinter den Heizdrähten, allerdings ist die Reichweite eingeschränkt. Es ist in der jeweiligen Installation zu prüfen, ob der **keytag** an der optimalen Position (siehe Typ A) ausreichend funktioniert, oder in einem Bereich am Scheibenrand, an dem keine Heizdrähte mehr sind, möglichst hoch und mittig zwischen Scheibenrand und Drähten aufgeklebt wird.



Scheibe vollflächig metallbedampft oder kombiniert Bedampfung plus Heizdrähte

Hinter der Metallbedampfung ist KEINE Funktion des **keytag** gegeben! Bei Fahrzeugen mit vollflächig bedampfter Scheibe ist eine Montage des **keytag** daher nicht möglich. Bei Scheiben die über eine (teilweise) Metallbedampfung und zusätzlich über Heizdrähte verfügen, ist erfahrungsgemäß die Funktion des **keytag** nicht ausreichen gegeben.

Bestellinformationen:

Der **keytag SE** ist in folgenden Ausführungen erhältlich:

keytag SE (Art.Nr.: CP018990)

keytag SE im kundenspezifischen Design (Art.Nr.: KEYTAGUHFVINDSE)